

Firmware Upgrade Anleitung

1. Gehen Sie in „Start / Programme / Zubehör / Hyperterminal“.



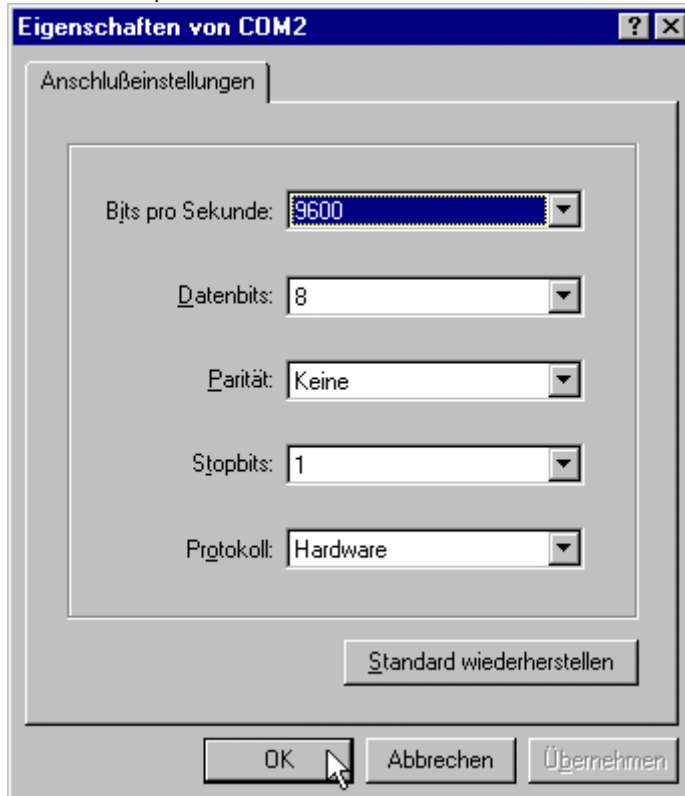
2. Stellen Sie eine neue Verbindung her und geben Sie einen Namen z.B. "Prestige" an.



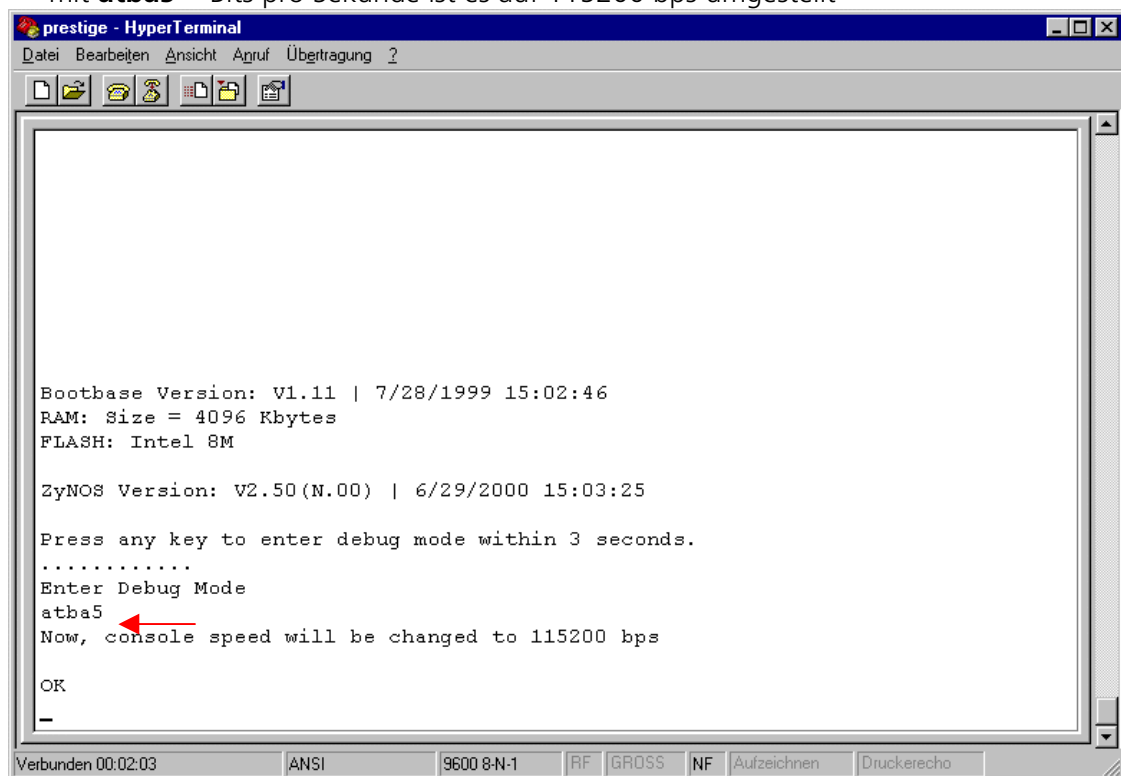
3. Wählen Sie, an welchem COM-Port Ihr Router angeschlossen ist.



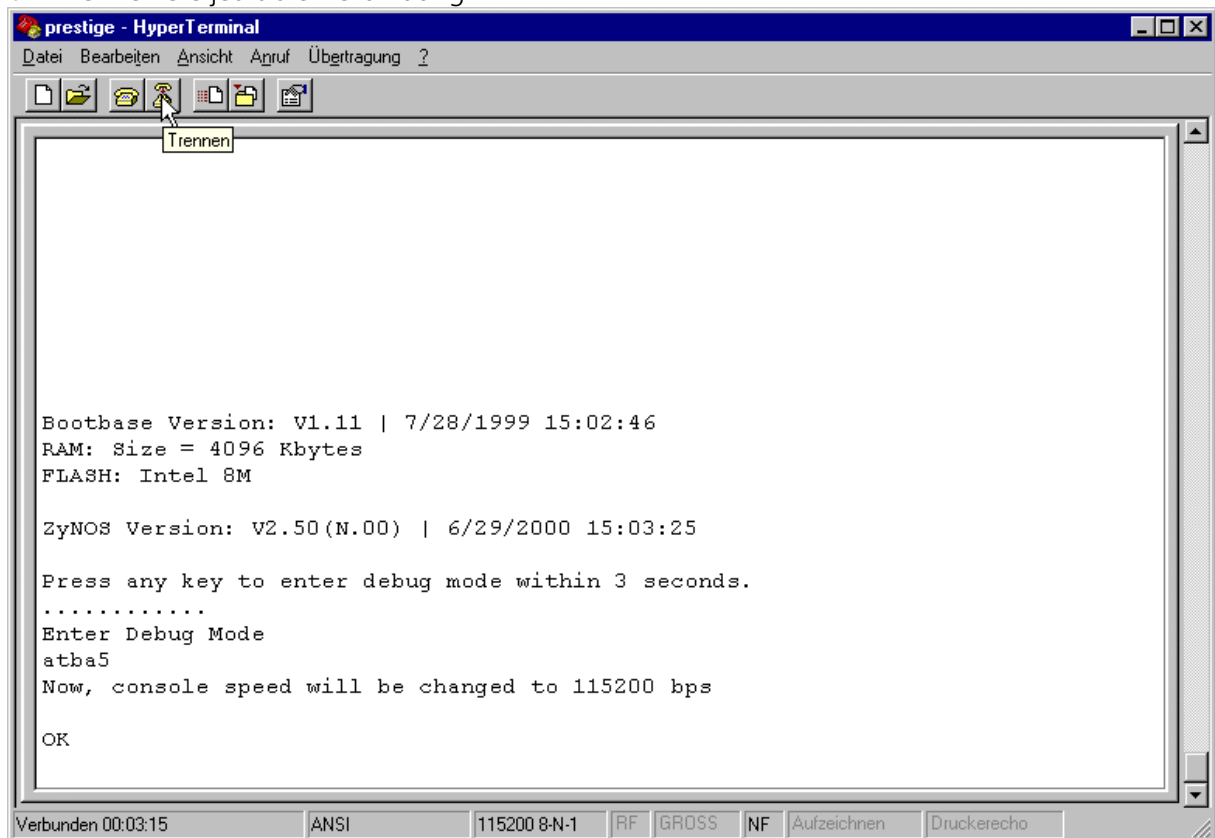
4. Als Bits pro Sekunde nehmen Sie "9600" (standard).



5. Starten Sie den Router neu, dann gehen Sie in "debug mode" mit **atba5** = Bits pro Sekunde ist es auf 115200 bps umgestellt



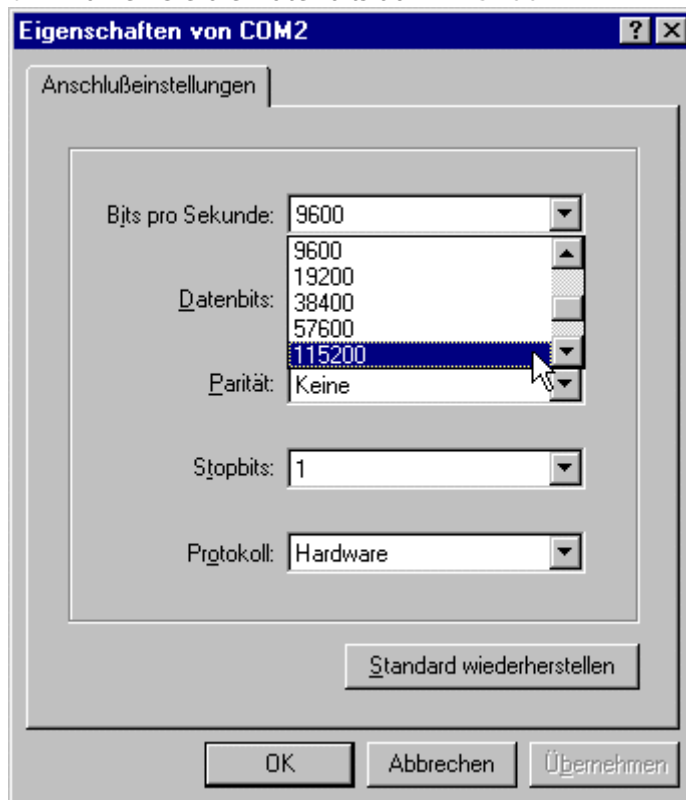
6. Trennen Sie jetzt die Verbindung.



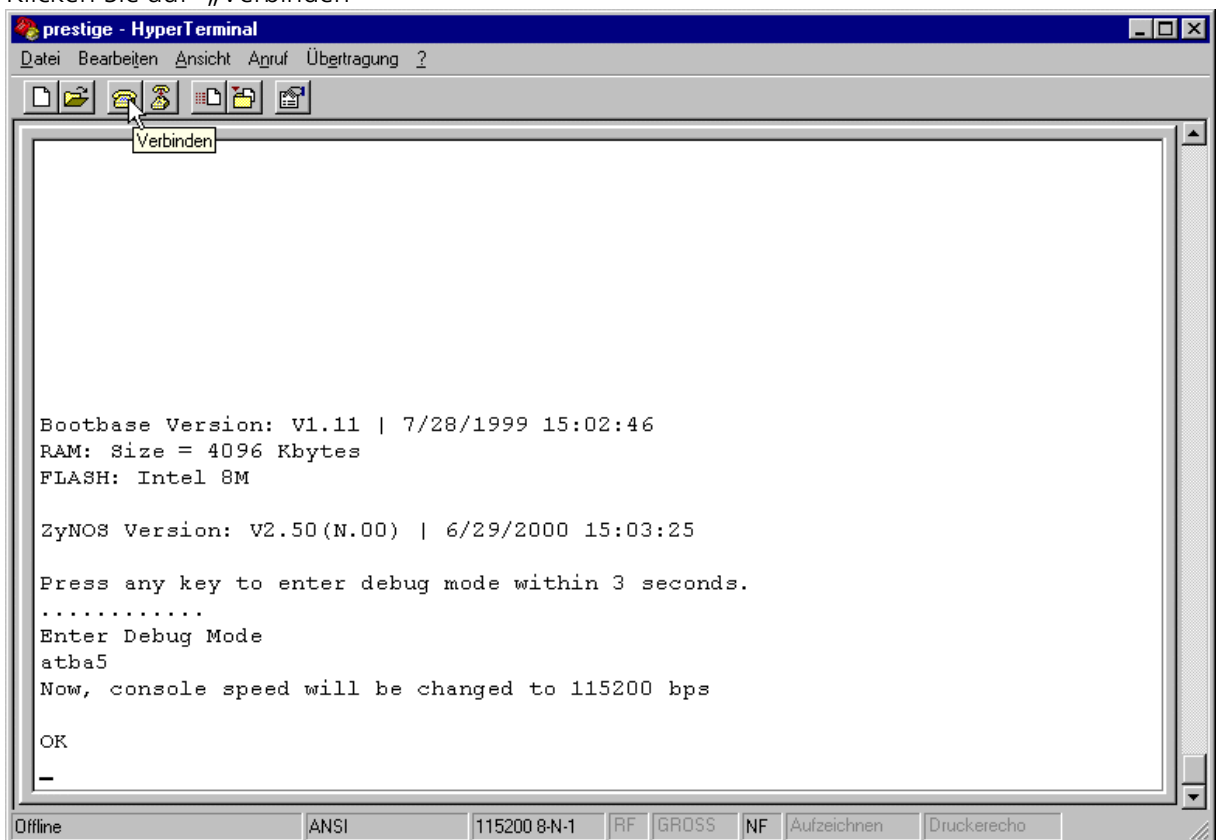
7. Gehen Sie in "Eigenschaften von Prestige", dann wählen Sie "konfigurieren".



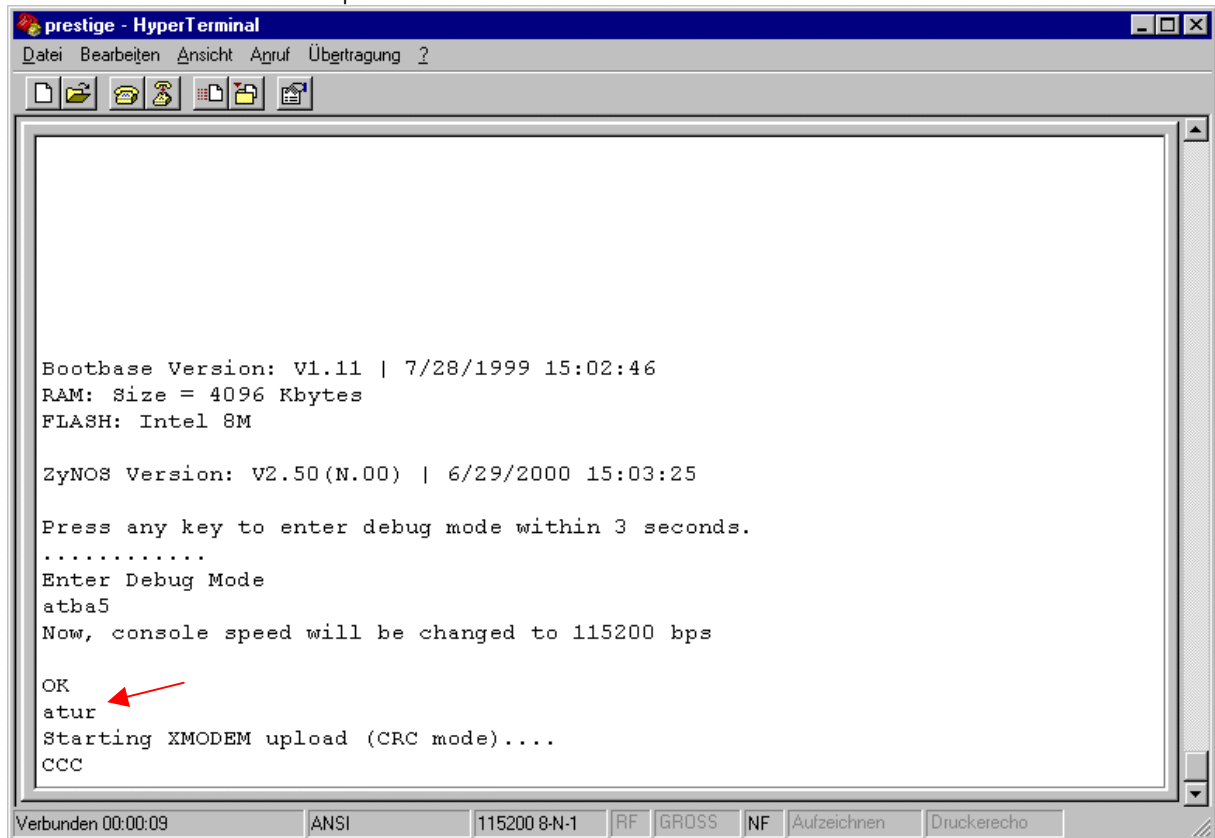
8. Wählen Sie die Datenbits auf "115200".



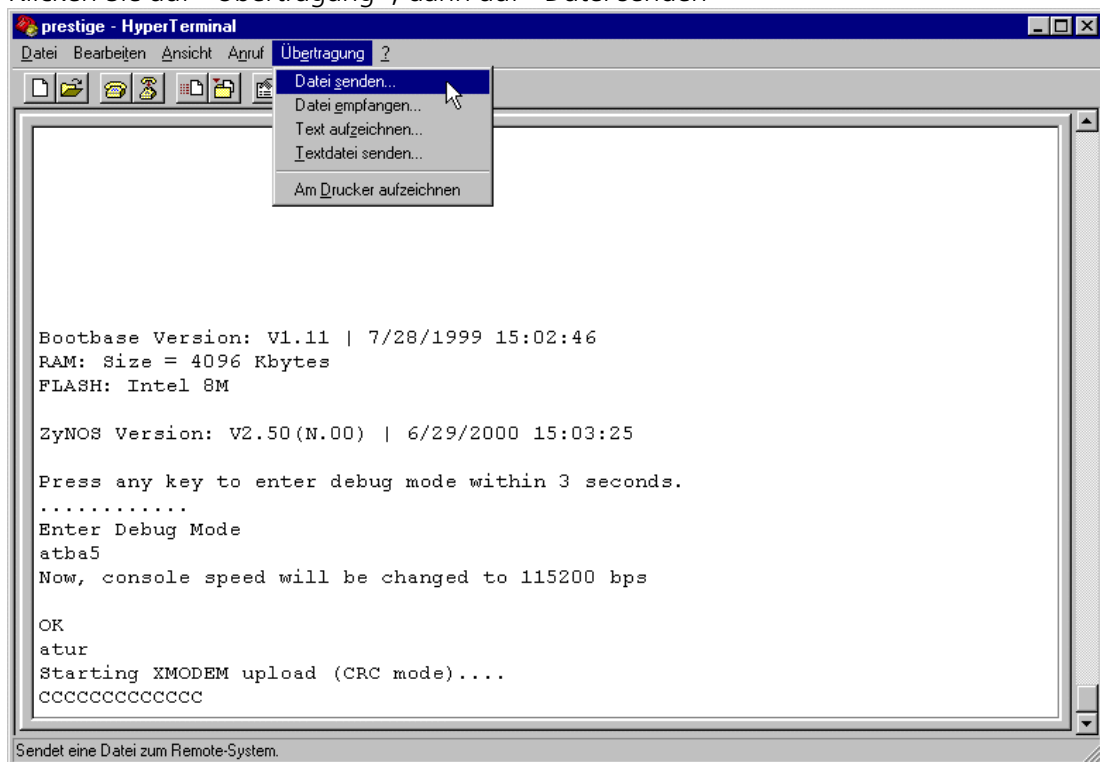
9. Klicken Sie auf „Verbinden“



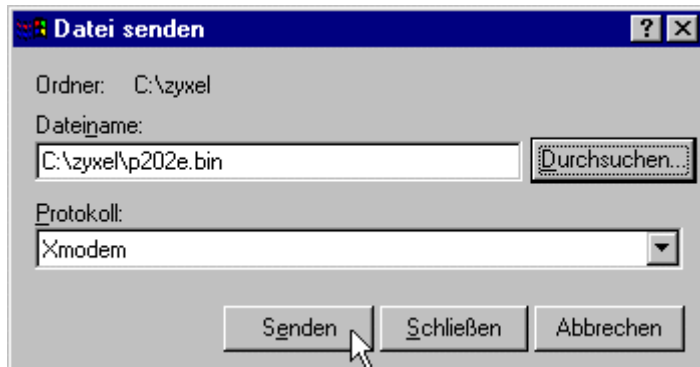
10. Jetzt wird die **bin** Datei am Prestige mit dem Kommando **atur** übermittelt, danach warten Sie ein paar Sekunden.



11. Klicken Sie auf "Übertragung", dann auf "Datei senden"



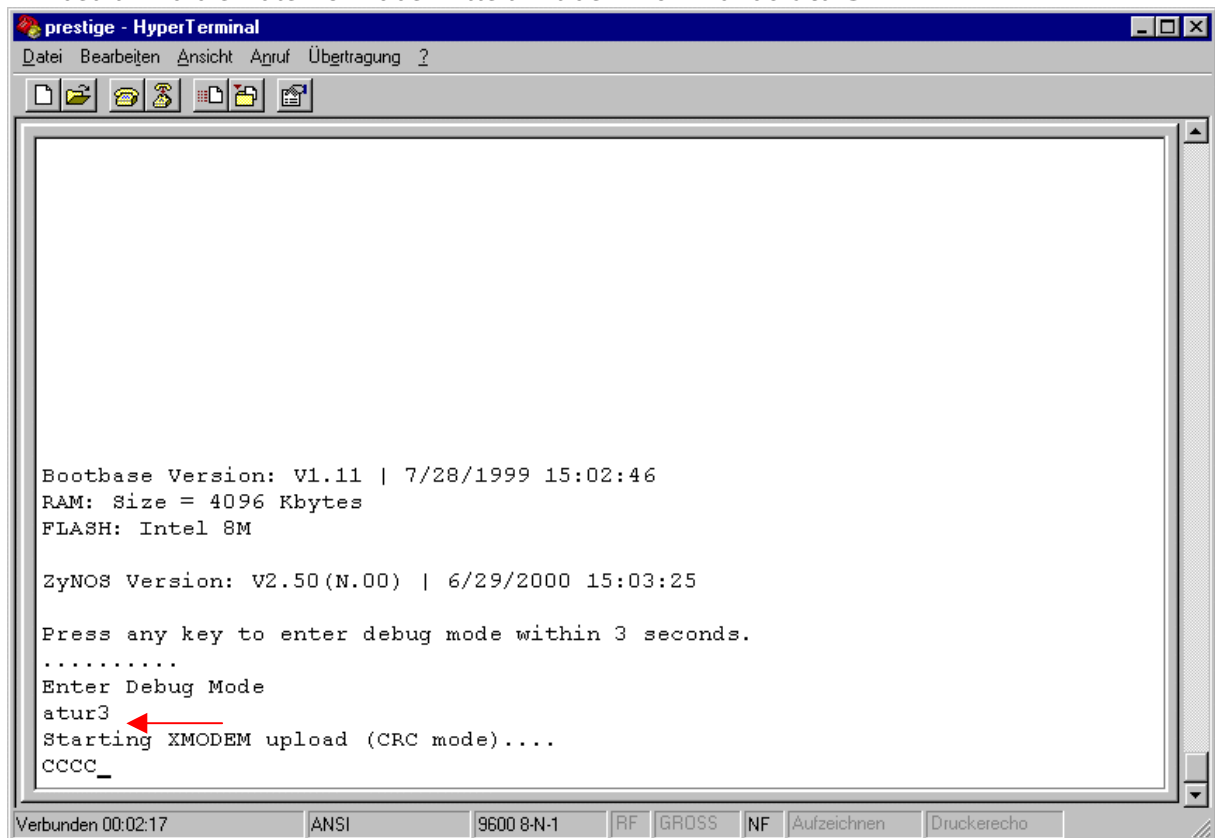
12. Holen Sie die **bin** Datei im entsprechenden Verzeichnis ("Durchsuchen"). Wählen Sie das Protokoll **Xmodem** an und klicken Sie auf "Senden".



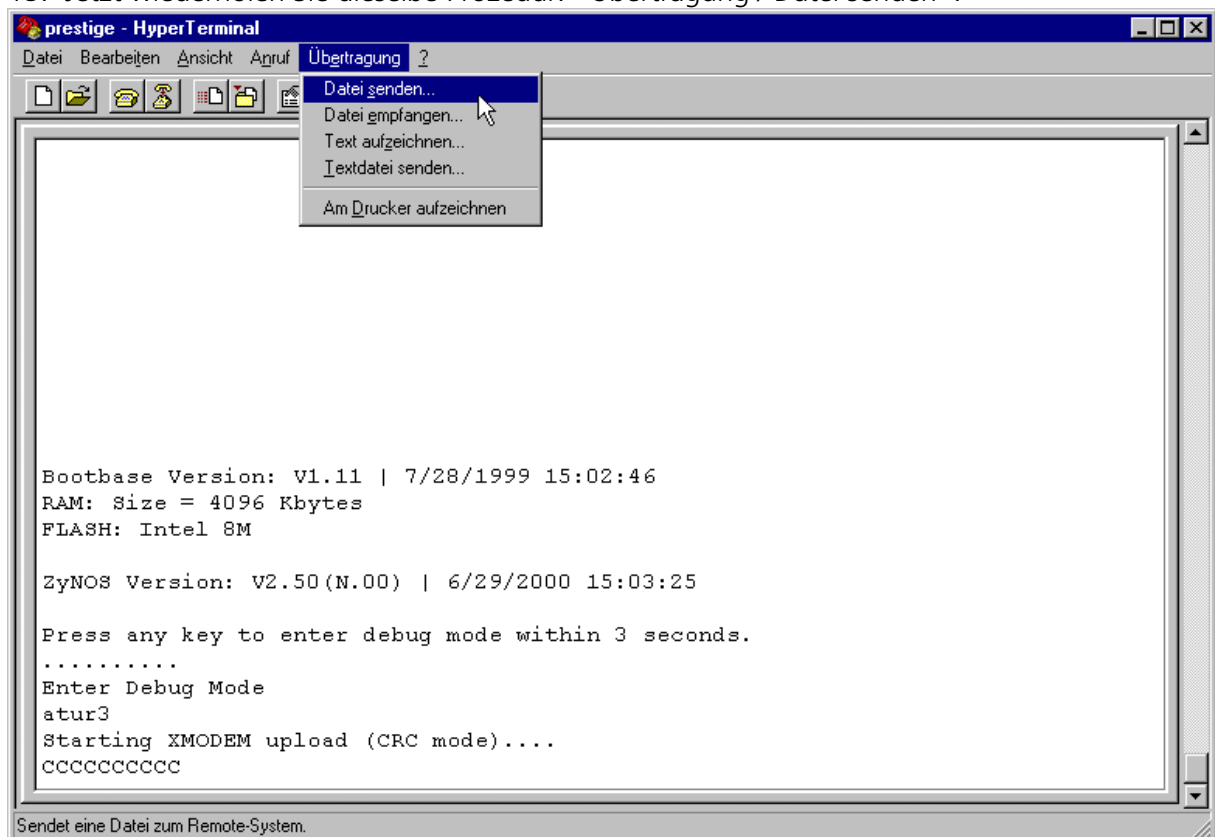
13. Bitte warten Sie bis der Dateiversand fertig ist (auf keine Fall "Abbrechen" anklicken).



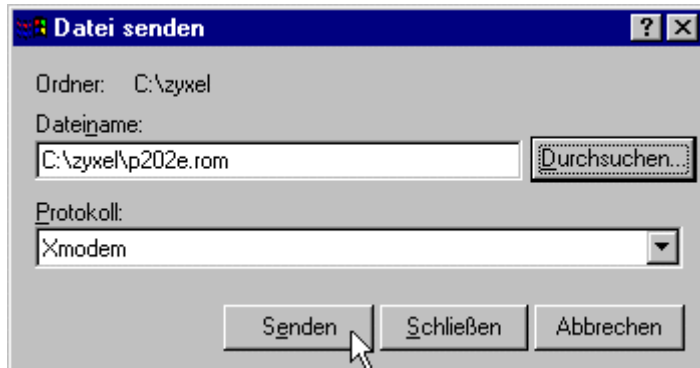
14. Jetzt wird die Datei **rom** übermittelt mit dem Kommando **atur3**.



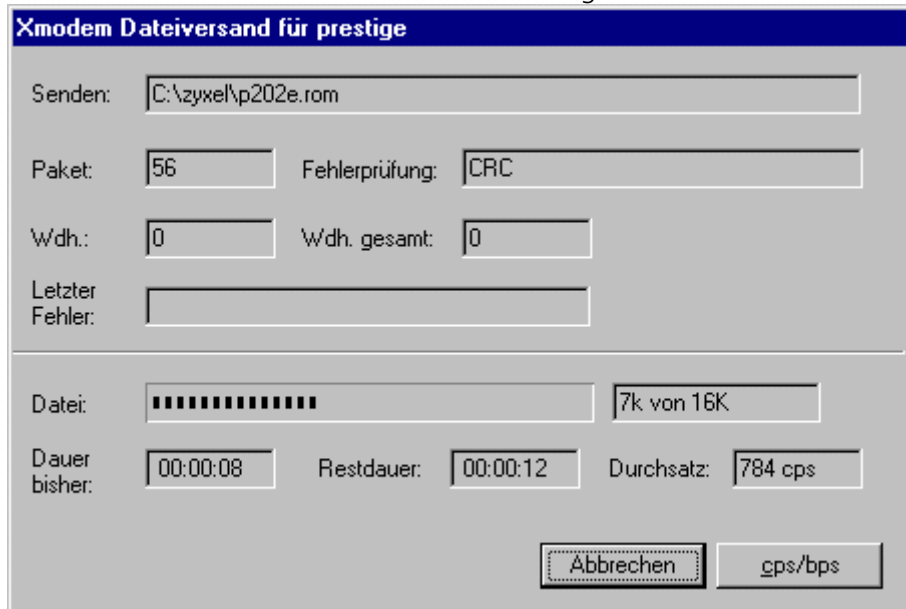
15. Jetzt wiederholen Sie dieselbe Prozedur: "Übertragung / Datei senden".



16. Dieses Mal holen Sie die Datei **rom** und wählen Sie das Protokoll **Xmodem** danach "**Senden**" anklicken.



17. Bitte warten Sie bis der Dateiversand fertig ist.



18. Mit dem Kommando **atgo** wird der Router neu gestartet.

```
prestige - HyperTerminal
Datei Bearbeiten Ansicht Anruf Übertragung ?

Bootbase Version: V1.11 | 7/28/1999 15:02:46
RAM: Size = 4096 Kbytes
FLASH: Intel 8M

ZyNOS Version: V2.50 (N.00) | 6/29/2000 15:03:25

Press any key to enter debug mode within 3 seconds.
.....
Enter Debug Mode
atur3
Starting XMODEM upload (CRC mode)....
cccccccccccccccccccc
Total 16384 bytes received.

Erasing..
....
OK
atgo_

Verbunden 00:03:22 ANSI 9600 8-N-1 RF GROSS NF Aufzeichnen Druckerecho
```

19. Geben Sie jetzt das Passwort "**1234**" ein und konfigurieren Sie Ihr Router wieder neu.

```
prestige - HyperTerminal
Datei Bearbeiten Ansicht Anruf Übertragung ?

Enter Password : XXXX_

Verbunden 00:03:46 ANSI 9600 8-N-1 RF GROSS NF Aufzeichnen Druckerecho
```